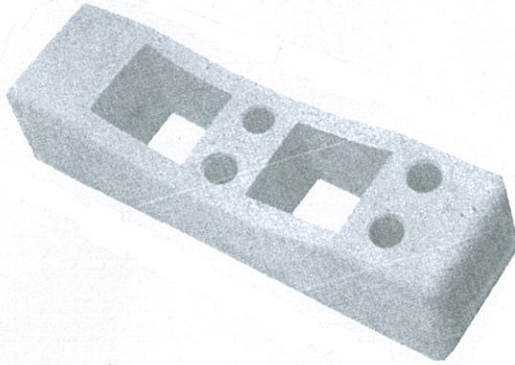




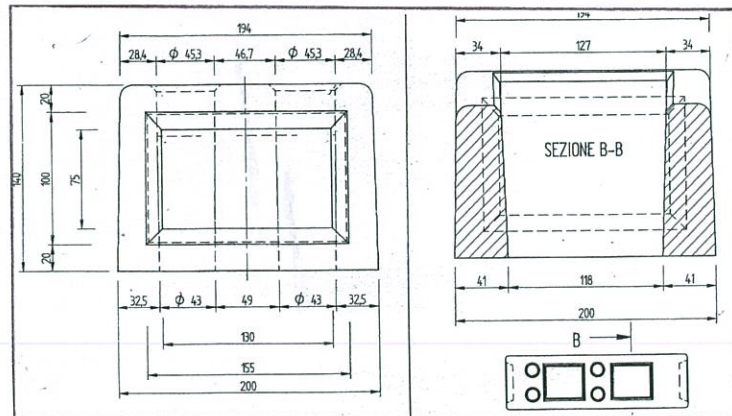
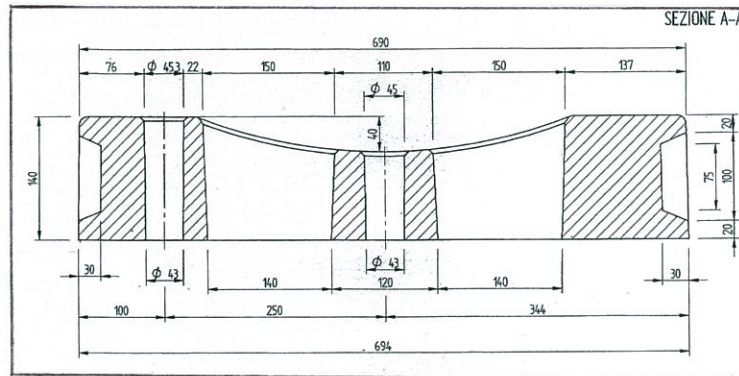
SCHEDA TECNICA SINTETICA PRODOTTO

Plintino per recinzione mobile 70x20 h.14

Cod. prodotto **00.603**
 Data 14/06/12
 Revisione 1



Sezione A-A	- Sezione B-B
Lunghezza mm 694	Larghezza mm 200
Altezza mm 140	
Fori \varnothing mm 45/43	
Peso in kg 27	



Voce di capitolato

Fornitura e posa in opera di plinto per recinzione mobile 70x20 h.14 di cemento vibrato armato idoneo a sorreggere pannelli in ferro zincato, realizzato in calcestruzzo vibro compresso, a bassissima porosità ed elevata resistenza meccanica. Cemento utilizzato per la confezione: Classe 42,5N; resistenza a compressione iniziale a 2 giorni $\geq 10N/mm^2$; resistenza a compressione standard a 28 giorni $\geq 42,5 \leq 62,5N/mm^2$, impasto umido, basso rapporto acqua-cemento compreso tra 0,5 e 0,6 con acciaio in aderenza migliorata in barre tonde tipo Fe B44K, controllato in stabilimento del tipo saldabile.

Indicazioni di posa in sicurezza

Per la movimentazione e la posa in opera, si raccomanda di usare gli appositi mezzi di sollevamento prescritti dalle nuove norme sulla sicurezza Decreto Legislativo 81/2008. Si devono utilizzare per spostare i pianali (pallet), bloccare i manufatti, durante gli spostamenti: imbragature, oppure apposite "forche", pinze o da indicazione del piano di sicurezza del cantiere. Per vincolare ulteriormente, per spostare i singoli elementi utilizzare le pinze apposite. La Ditta declina ogni responsabilità per un uso diverso da quello descritto.

Schema di posa

Il plinto o basamento va posizionato nell'apposita area destinata ad essere delimitata dalla recinzione mobile, messi a terra in modo equidistante in misura del pannello.

Normativa di riferimento

La Veneta prefabbricati dichiara che la progettazione, il dimensionamento e la fabbricazione del manufatto sono stati eseguiti nel rispetto delle norme vigenti.