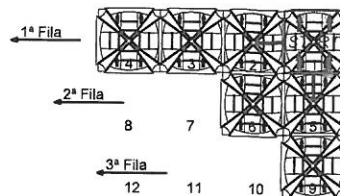


MODALITA' DI POSA PER MODULO

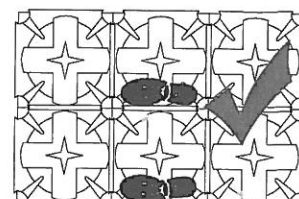
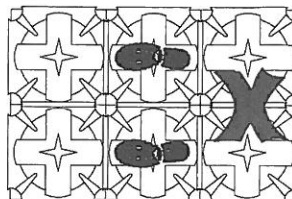


CON TEMPERATURE PROSSIME AI 30°C, SI CONSIGLIA DI ESEGUIRE IL GETTO DI CALCESTRUZZO NELLE ORE MENO CALDE O, SE NON POSSIBILE, DI BAGNARE I CASSERI.

LA POSA DEL MODULO SI REALIZZA DISPONENDO I CASSERI DA DESTRA VERSO SINISTRA E DALL'ALTO VERSO IL BASSO, MANTENENDO SEMPRE LA FRECCIA STAMPATA VERSO L'ALTO. E' FONDAMENTALE VERIFICARE IL CORRETTO INCASTRO DEI PIEDINI.



DOPO AVER POSATO ALCUNI ELEMENTI DI MODULO, E' POSSIBILE CAMMINARE SOPRA GLI STESSI. E' MOLTO IMPORTANTE POSARE I PIEDI IN PROSSIMITA' DEI PILASTRINI SOPRA I PIANI PREDISPOSTI E NON DIRETTAMENTE AL CENTRO DELLA CUPOLA. UNA VOLTA POSATA LA RETE ELETTRORALDATA DI RIPARTIZIONE E' POSSIBILE CALPESTARLI SU TUTTA LA SUPERFICIE.

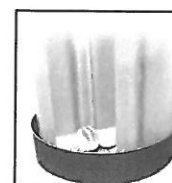


OPZIONE A: GETTO TRADIZIONALE

PRESCRIZIONI DI GETTO PER MODULO h 45-50-55-60-65-70

ESEGUIRE IL GETTO CON POMPA FACENDO MOLTA ATTENZIONE A TENERE LA BOCCA DELLA STESSA AD UN'ALTEZZA NON SUPERIORE A 20cm DALLA CUPOLA DEL MODULO. IL GETTO DEVE ESSERE ESEGUITO RIEMPIENDO PARZIALMENTE (CIRCA 1/3 DELL'ALTEZZA) PRIMA I PIEDINI E SUCCESSIVAMENTE LA PARTE SUPERIORE DELLA CUPOLA E NON VICEVERSA.

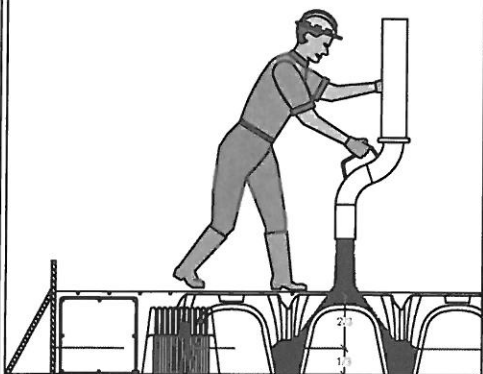
SI CONSIGLIA DI ASPETTARE ALMENO UN'ORA PRIMA DI PROCEDERE CON IL COMPLETO RIEMPIMENTO DEL PIEDINO.



ANELLO DI TENUTA PER MODULO h=65, h=70

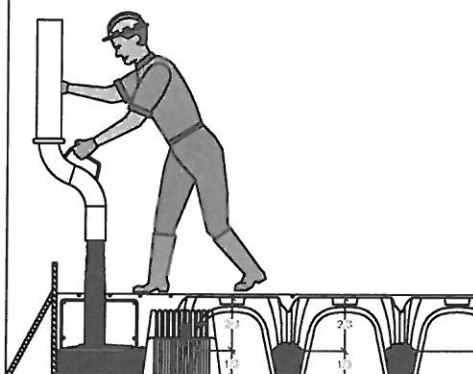
FASE 1:

riempire parzialmente fino a 1/3 dell'altezza tutti i piedini del MODULO avendo cura di posizionare il bocchettone della pompa sopra la cupola del Modulo e non direttamente sopra i piedini.



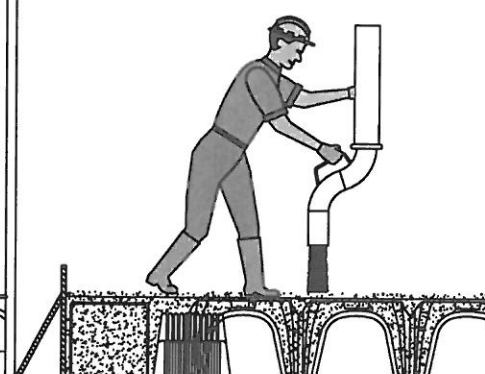
FASE 2:

riempire parzialmente fino a 1/3 dell'altezza tutti i cordoli e le travi di fondazione.



FASE 3:

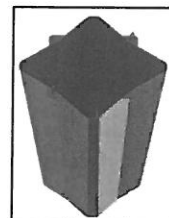
passata almeno un'ora dal primo getto, completare il riempimento dei piedini, delle travi e della soletta.



OPZIONE B: GETTO VELOCE CON FAST LEG

PRESCRIZIONI DI GETTO VELOCE PER MODULO h 50-55-60-65-70

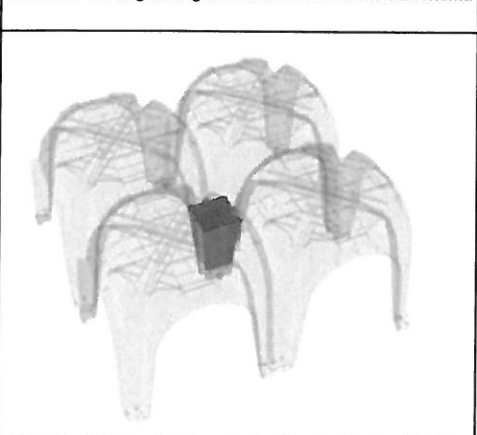
PRIMA DELLA POSA DELLA RETE ELETTRORALDATA, POSIZIONARE I FAST LEG ALL'INTERNO DELLE GAMBE DEL MODULO. IL GETTO PUO' ESSERE ESEGUITO RIEMPIENDO ASSIEME (IN FASE UNICA) I PIEDINI DEL MODULO, LE TRAVI DI FONDAZIONE E LA SOLETTA.



NOVITA':
FAST LEG PER
MODULO
h=50-55-60-65-70

POSIZIONAMENTO FAST LEG:

inserire i Fast Leg nelle gambe del Modulo come da schema



GETTO FASE UNICA:

getto unico dei piedini, delle travi e della soletta.

